

DISA

2012

*SystemAufstellungen
und ausgewählte
Praxisthemen*

**Dresdner Institut
für Systemisches Arbeiten**

DISA - praktisch gut.

Herzlich willkommen beim DISA!

„**Systemisches praktisch**“ ist unser Motto, das heißt: praxistaugliches Wissen, alltagsfähige Methoden, getragen von konsequent systemischen Grundhaltungen.

Fritz B. Simon sagte einmal sinngemäß:

„Die Frage, ob 22 Personen miteinander Fußball oder Karten spielen, macht einen viel größeren Unterschied als die Frage, wer die einzelnen Mitspieler sind und welche Eigenschaften sie haben.“

Damit lenkt er die Aufmerksamkeit auf die Organisation des Miteinanders, auf **Beziehungsdynamiken und Wechselwirkungen**, auf das Herstellen einer förderlichen Atmosphäre.

Deshalb ist für uns eine der wichtigsten Fragen:

„Was wird hier eigentlich gespielt und wie kann man das optimaler gestalten?“ - gerade bei der Arbeit mit **Teams und Führungspersonen**.

„Systemisch“ meint am DISA auch, Menschen als ganzes, auch körperliches Wesen ernst zu nehmen. Die Aufmerksamkeit für körperliche Prozesse macht die Arbeit **wirksamer und letztlich effizienter**. Die Erfahrungen unserer Referenten im körperorientierten Arbeiten, aus der Emotionalarbeit sowie neueste Erkenntnisse der Neurobiologie fließen deshalb in alle Kurse ein.

Besonders intensiv werden Sie das in den **Fortbildungen zur Traumapädagogik** und zu **Systemaufstellungen** erleben.

Sie sind eingeladen, am DISA systemisches Arbeiten ganz praktisch zu erleben, zu lernen, sich bereichern zu lassen und mit uns auszutauschen.

In diesem Heft finden Sie einiges von unseren Veranstaltungen, mehr immer aktuell im Internet unter **www.disa-dresden.de**.

Für maßgeschneiderte individuelle Angebote melden Sie sich einfach direkt bei uns!

Thomas H. Lemke
für das Team des DISA

DISA - praktisch gut.

Inhaltsverzeichnis

DISA-Angebote	4/5
Sprache als Werkzeug	6
Gespräche aktiv gestalten	7
Teamseminare	8/9
Arbeitskreis Team und Führung	10
Traumapädagogik	11
Gelungene Genogrammarbeit	12
Das Umfeld im Blick	13
Fallorientierte Supervision	14
Anmeldeformulare	15-18
Arbeitskreis „Systemisch wirksam“	19
Lernen einmal anders / Vorträge	20
SystemAufstellungen	21
Fortbildung Systemaufstellungen	22
Ausbildung SystemAufsteller	23
Werkstätten Systemaufstellungen	24/25
„Das ist doch verrückt“	26
Systemaufstellungen für soziale Berufe	
After-Work-Aufstellungen zu beruflichen Themen	27
Aufstellungsworkshops	28
UnternehmensAufstellung	29
Organisatorisches	30
Referenten am DISA	31

„... authentisch erfolgreich!“

Praxis für Beratung und Coaching
Thomas H. Lemke

spezialisiert auf:

Coaching für Führungskräfte, Selbständige
und Firmeninhaber, UnternehmensAufstellungen,
Kommunikationstraining, GesprächsCoaching

www.beratungcoaching.de
Tel.: 03 51 / 4 24 46 08 eMail: lemke@beratungcoaching.de

Bilder © R. Lemke, © C. Wiesmann, © K. Nowraty

Das DISA

...bietet Beratung, Training, Therapie und Supervision für die berufliche Praxis. Einerseits unterstützen wir **Menschen mit systemischer Ausbildung**, ihr Wissen und Können in ihr derzeitiges Arbeitsumfeld zu transferieren. Andererseits können Fachleute aus Unternehmen und Einrichtungen hier die Grundlagen von systemischem Handeln kennenlernen und ihre Arbeit um den **systemischen Blick erweitern**. Neben mehrjährigen Fortbildungen finden Sie am DISA **kompakte spezialisierte Module** zu systemischem Arbeiten, die Sie je nach Bedarf kombinieren können. Schauen Sie hier im Heft, welche Weiterbildungsveranstaltung für Sie in Frage kommen kann oder wählen Sie unter den Beratungsangeboten aus. Wenn Sie weitere Wünsche haben, sprechen Sie uns bitte an!

So kann Ihr Bildungsweg am DISA aussehen:

Ist Systemisches Arbeiten für Sie neu, wählen Sie zum Kennenlernen „Das Umfeld im Blick“ auf Seite 13, „Gespräche aktiv gestalten“ auf Seite 7 oder die offenen Abende After-WorkAufstellungen (S.27).

Wenn Sie ihre **systemischen Vorkenntnisse**, z.B. aus einer Beraterausbildung, vertiefen und spezialisieren möchten, wählen Sie eine unserer intensiveren Fortbildungen, entweder zu Systemaufstellungen (S.22), Gesprächsführung (S.6) oder Traumapädagogik (S.11).

Begleitende **Unterstützung für ihren Berufsalltag** finden Sie bei der fallorientierten Gruppensupervision (S.14) oder beim Arbeitskreis „Systemisch wirksam“(S.19) sowie als Aufsteller bei den Werkstätten SystemAufstellungen (S.24/25).

Speziell **Führungskräfte** sind beim Kurs „Arbeitskreis Team und Führung“ auf Seite 10 richtig.

Haben Sie noch Fragen? Kontaktieren Sie uns!

Angebote des DISA-Teams

Für Einzelne - Supervision und Interventionsgruppen
- zur Reflektion des eigenen Handelns im beruflichen Umfeld - Coaching für die berufliche Weiterentwicklung - Einzelberatung zu beruflichen und privaten Themen

Für Teams - Supervision und Fallberatung - Teamcoaching und Teamentwicklung

In-house-Seminare und -Weiterbildung

beispielsweise zu folgenden Themen

- Systemische Grundlagen
 - Systemisches Arbeiten im eigenen Berufsumfeld sinnvoll umsetzen
 - Teambildung
 - Traumapädagogik
 - Organisations- und Unternehmensaufstellungen
 - Vermittlung von Methoden aus dem Systemischen
- Weitere Themen bitte anfragen.

Systemaufstellungen

Seit mehr als 15 Jahren sind wir an der Entwicklung des Aufstellens beteiligt. Was als Familienaufstellen begann, hat sich weiterentwickelt zu einem vielseitigen Methodenspektrum.



Unsere Aufstellungsarbeit vereint konsequent systemisches Vorgehen mit der Achtung der dem Aufstellen eigenen (Veränderungs-) Kraft. Wir vermitteln Methoden des Aufstellens für die Arbeit in Gruppen oder in der Einzelarbeit und leiten Aufstellungen zu Ihren Fragestellungen an.

Vorträge

Zu allem im Heft genannten Themen halten wir auch Vorträge und Impulsreferate.

Bitte sprechen Sie uns dazu direkt an.

Themenbeispiele finden Sie auf Seite 20.

Systemische Gesprächsführung

Sprache als Werkzeug Intensiv-Fortbildung zur systemischen Gesprächsführung Grund- und Aufbaukurs

Bessere, nachhaltig wirksamere, kurz: **erfolgreichere Gespräche** sind Ziel dieser Fortbildung. Denken Sie auch manchmal: „So habe ich das nicht gemeint.“? Gespräche oder Botschaften scheitern oft nicht an dem, was gesagt werden soll, sondern daran, wie, wann und unter welchen Umständen es gesagt wird. Wie erhöhe ich die Chance, dass beim Gegenüber ankommt, was ich meine? Wie lenke ich das Gespräch? Wie gehe ich mit **schwierigen Gesprächssituationen** um, beispielsweise wenn die Emotionen hochschlagen?

Die Fortbildung widmet sich der Wirkung und Gestaltung sprachlicher und nichtsprachlicher Elemente in Gesprächen. Die TeilnehmerInnen **lernen und üben**, mit etwas mehr Aufmerksamkeit und kleinen Änderungen des bisher Gewohnten **wesentlich leichter erfolgreiche Gespräche** zu führen.

Das dabei Gelernte können Sie in all Ihren Gesprächen anwenden – in der Mitarbeiterführung, bei Gesprächen mit Kunden, Klienten oder Eltern, in Beratungsgesprächen oder therapiebegleitenden Gesprächen und natürlich auch im persönlichen Bereich. In der Fortbildung werden wir **viel praktisch üben** und es wird regelmäßig Gelegenheit sein, **eigene Fragestellungen**, Anliegen und Praxisbeispiele einzubringen.

Umfang: 8 x 2 Tage in 9 Monaten

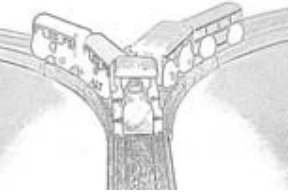
Leitung: Thomas H. Lemke und Gastreferenten

Ort: DISA, 01169 Dresden

Der Fortbildungsgang beginnt im Oktober 2011, der nächste Anfang 2013.

Bitte fordern Sie die ausführlichen Ausschreibungsunterlagen beim DISA an.

Gespräche aktiv gestalten Die 4 wichtigsten Gesprächsarten und wie man sie wirksam führt



Gesprächsführung kurz und kompakt - geeignet vor allem für Führungskräfte und Menschen in verantwortlicher Position. Gespräche führen kann jeder. Doch wie gestaltet man Gespräche so, dass sie eine **gewünschte Wirkung erzielen**?

Wer die 4 wichtigsten Gesprächsarten kennt, sie unterscheiden kann und entsprechend vorbereitet ist, wird **wirksamere Gespräche führen**.

Dann wird die Mitteilung der Abmahnung kein Kuschelgespräch.

Dann kann man klar auftreten und dennoch zugewandt bleiben.

Dann artet ein Kunden- oder Elterngespräch nicht in einen Kampf gegeneinander aus.

Dann motiviert ein Motivationsgespräch wirklich.

Die Teilnehmer lernen die **4 grundlegenden Gesprächsarten** beruflicher Gespräche kennen und erfahren, welche Vorgehensweise bei welchem Gespräch **sinnvoll und zielführend** ist.

Inhalte:

Die 4 wichtigsten Gesprächsarten

Was ist bei welchem Gespräch zu beachten:

Gesprächsvorbereitung, Wahl des Ortes und der Gesprächseröffnung, Phasen des Gesprächs, Verhalten im Gespräch

Der wirksame Gesprächsabschluss

Umfang: 4 einzelne Tage jeweils 9.30-18.00 Uhr

Termine: (wbgek 12-09) 20.09., 18.10., 15.11. und 13.12.2012

Leitung: Thomas H. Lemke

Ort: DISA, 01169 Dresden

Preis: 360 € in 4 monatlichen Raten oder 330 € bei Gesamtzahlung vor Beginn des Kurses

Teamseminare – systemisch

Teamveranstaltungen mit dem DISA – von wenigen Stunden bis zu mehreren Tagen

Die Anwendung systemischer Prinzipien und Methoden eröffnet Ihnen und Ihrem Team neue Perspektiven, der Zusammenhalt wächst und zukünftige Aufgaben werden besser bewältigt. Sie erhalten Einsicht zu Problemlagen oder Entwicklungsaufgaben und erarbeiten dazu tragfähige Lösungen.

Wir haben für Sie zusammengestellt, was sich in unserer mehr als 10-jährigen Erfahrung bewährt hat. Wie Rückmeldungen belegen, erhöhen unsere Teamseminare die Arbeitsmotivation, sie „bringen neuen Schwung“ ins Team.

Nehmen Sie die angeführten Beispiele als Anregung für Ihre Ideen und Wünsche. Und dann: Sprechen Sie uns an, damit wir mit Ihnen gemeinsam planen können, wie Ihre Teamveranstaltung aussehen soll.

Team-Line

„Ohne Wurzeln keine Flügel“ – Wer die Zukunft gestalten will, braucht die Achtung der Vergangenheit. Auf eine bildliche Weise wird die Geschichte Ihres Teams neu lebendig.

Wichtige Meilensteine werden gewürdigt und neueren MitarbeiterInnen dabei bewusst, Offen-Gebliebene kann abgeschlossen werden, wertvolle Erfahrungen werden bewahrt. Am Ende steht ein neues, bewussteres Miteinander – und der Blick zu den zukünftigen Herausforderungen.

Zeitumfang: z.B. fünf Stunden

Team-Siedlung

„Man muss sich nicht lieben, um miteinander den Fotokopierer zu benutzen“, meinte Fritz B. Simon einmal sinngemäß. Aber schön ist es doch, wenn individuelle Unterschiede im Rahmen eines Teams Platz finden dürfen. Und nicht nur das: Wenn unterschiedliche Begabungen und Fähigkeiten nicht mehr als Anfrage oder gar Angriff verstanden werden, entwickeln sich daraus Ressourcen, die jedem Einzelnen im Team, der Gruppe insgesamt und der gemeinsamen Aufgabe zugute kommen.

Team systemisch

Bei der Team-Siedlung wird erlebbar, wie aus den verschiedenen Individuen ein Ganzes entsteht, wo besondere Stärken liegen und welche Stellen der Achtung bedürfen.

Zeitungsumfang: mit gemeinsamer Reflektion z.B. ein Tag



Team-Erlebnisseminar „Herausforderungen annehmen und meistern“

Aus dem Alltag aussteigen und etwas für den Teamgeist tun. Immer mehr Teams entdecken die Möglichkeiten, die in erlebnispädagogischen Herausforderungen stecken.

Gemeinsam den „Sumpf“ überqueren, ein „Spinnennetz“ bauen, Niedrigseilwege meistern ... Man begegnet sich auf neue Art, ungeahnte Fähigkeiten werden sichtbar, man spürt wieder die Verbundenheit. Gerade die gemeinsame Bewältigung unüblicher Aufgaben und das Agieren in neuen Rollen setzt schöpferische Kräfte frei, die dann auch die Teamarbeit im Alltag bereichern.

Unser erlebnispädagogisches Vorgehen zeichnet aus, dass wir Sie gern zu den Herausforderungen ermutigen, zugleich achtsam vorgehen sowie durch angemessene Reflektionen Ihrer Erfahrungen den Transfer in den Teamalltag ermöglichen.

Zeitungsumfang: ein bis drei Tage

Team-Fahrt

Abseits der alltäglichen Umgebung, mit Zeit für entspannte Begegnung, für Weiterbildung oder zum Konzepte schmieden und austauschen - Teams, die sich diese gemeinsame Zeit gönnen, profitieren ungemein.

Wir konzipieren mit Ihnen Ihre Team-Fahrt und übernehmen den inhaltlichen Teil bzw. die Moderation.

Zeitungsumfang: Sinnvoll ab 2 Übernachtungen, bspw. Freitagnachmittag bis Sonntagmittag

Arbeitskreis Team und Führung Eine Hand ist mehr als 5 Finger.

Teamleitung ist ein Kunst. Sie stellt Balance her und vereint verschiedenste Einflüsse und Elemente: die einzelnen Mitglieder mit Ihren Voraussetzungen und Bedürfnissen, die Führungsperson selbst, die Teamaufgabe, die harten Fakten, die Vorgaben des Unternehmens und die Erwartungen der Gesellschaft, der Kunden oder Klienten.

Vieles davon ist nicht offen ersichtlich, schwer kalkulierbar oder nicht vorherzusehen. Dennoch müssen Führungskräfte damit umgehen und brauchen dafür Wissen und Methoden. Daneben benötigen Sie aber auch eine ganze



Reihe „weicher“ Eigenschaften - wie Gespür, Einfühlungsvermögen und Intuition. Das Nicht-Sichtbare will mit bedacht werden, mit dem, was unterschwellig läuft, muss man umgehen.

Die Weiterbildung beleuchtet beide Seiten. Zum einen werden **Methoden und Führungswissen** vermittelt. Zum anderen bauen die Teilnehmer ihr Gespür, ihre Wahrnehmung und ihre Intuition zu Leitungsthemen aus. Die Teilnehmer können **Fallbeispiele mitbringen**, für die dann Lösungsmöglichkeiten erarbeitet werden.

Modul 1: Ordnung(en) im Team

Modul 2: Die Rolle als Leitungs- und Führungskraft

Modul 3: Kommunikation mit dem Team

Modul 4: Teams entwickeln

Termine: (wbtl-12-03): 28.03., 18.04., 30.05., 27.06., jeweils 9 - 17 Uhr

Leitung: Thomas H. Lemke

Preis: 360 € (Anzahlung 200 €)

Einzelnes Modul: 160 €

Weiterführende Termine oder individuelles Leitung coaching werden ggf. während des Kurses mit den Teilnehmern vereinbart.

Traumapädagogik nach dem besik-Konzept

Was tun mit traumatisierten Kindern und Jugendlichen?

Wer von Kindern und Jugendlichen mit traumatischen Erfahrungen, wie z.B. massiver, teilweise lebensbedrohlicher Vernachlässigung der Grundbedürfnisse, körperlicher und/oder psychischer Gewalt, Verlust und Trennung von Bindungspersonen und sexuellem Missbrauch, herausgefordert wird, gerät in seinem beruflichen Alltag schnell an Grenzen.

Oft erkennt oder erahnt man den Zusammenhang von scheinbar unpassenden Verhaltensweisen und Traumatisierung erst auf den zweiten Blick. Diese Zusatzqualifikation schärft den Blick der TeilnehmerInnen für die Lage betroffener Kinder und Jugendlicher.

Besonders schauen wir danach, was Fachkräften helfen kann, im Alltag in der pädagogischen Begegnung standzuhalten und sie weiter entwicklungsfördernd zu gestalten.

Für Fachkräfte aus der Jugendhilfe und Interessierte aus dem pädagogischen und sozialen Bereich. Wir vermitteln das von uns entwickelte besik-Konzept.



Leitung: Kerstin Balster, Ralf E. F. Lemke und
Andreas Rothe

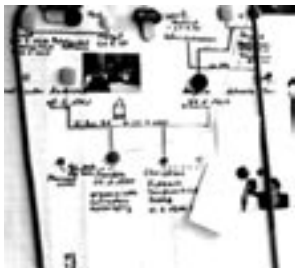
Ort: in Sachsen

Die ausführlichen **Ausschreibungsunterlagen** dieser knapp 2-jährigen Fortbildung erhalten Sie beim DISA.

Beginn des nächsten Kurses ist Anfang 2012.

Gelungene Genogrammarbeit Basismethode erlernen und Unbewusstes neu entdecken

In Form einer Zeichensprache erlauben Genogramme den Überblick auf **Familiensysteme** und deren unbewußte Zusammenhänge. Oftmals werden **Familiengeheimnisse** über Generationen hinweg weitergegeben, ohne das sie verbalisiert werden. Die Visualisierung hilft, Teile davon sichtbar zu machen, um unseren eigenen Weg, unsere tiefsten Bedürfnisse und inneren Wünsche zu verwirklichen.



Die graphische Darstellung der Kernfamilie mit Mutter, Vater, Kind, Geschwistern sowie den Großelternpaaren bilden die Grundstruktur. Bisher nicht bekannte Ressourcen kommen ans Licht und neue, eigene

Erkenntnisse werden befördert.

Die TeilnehmerInnen lernen an Beispielen, Genogramme darzustellen, zu „lesen“ und zu interpretieren.

Im praktischen Teil werden eigene Anliegen mit der Erstellung des persönlichen Genogramms verknüpft oder Klienten-Genogramme bearbeitet.

Für Fachkräfte aus Beratung, Therapie, Erziehung, Gesundheits- sowie Sozialwesen, die mit dieser Methode eine echte Arbeitserleichterung anstreben.

Leitung: Christian Wilhelm Wiesmann

Für eine InHouse-Fortbildung bei Ihnen oder im DISA fragen Sie bitte im DISA-Büro an.

Das Umfeld im Blick Einführung ins systemische Arbeiten

Was bedeutet „systemisch arbeiten“? – werden wir immer wieder gefragt. Andererseits hören wir von erfahrenen Teilnehmern: „Seit ich systemisch arbeite, bin ich **viel entspannter**.“

In diesem Kurs erfahren Sie, was systemisches Arbeiten ausmacht, lernen einige Methoden für die Praxis kennen, können am eigenen Beispiel **die Wirksamkeit systemischen Arbeitens** erleben und für sich überprüfen, ob Sie tiefer ins systemische Arbeiten einsteigen möchten.

Systemisches Arbeiten würdigt auf neue Weise die beteiligten Menschen und Organisationen und bezieht sie in den Aufbau von Lösungen mit ein. So können sich **Defizite in Kompetenzen wandeln**, Abwertung in Achtung und die schwierige Vergangenheit kann zum Sprungbrett in die aussichtsreiche Zukunft werden. Der systemische Ansatz bietet eine breite Palette an Möglichkeiten, die Arbeit mit Einzelnen, Teams und Organisationen **wirksam zu bereichern**.

Dieser Kurs kann Ihr Einstieg sein.

Er ist für Sie geeignet, wenn Sie

- mehr über systemisches Arbeiten wissen wollen,
- Lust haben, das systemische Arbeiten zu erleben
- erfahren möchten, wie Sie es in Ihrer täglichen Arbeit nutzen können,
- das Systemische ausprobieren möchten, bevor Sie sich auf den systemischen Weg begeben, beispielsweise mit einer längeren Ausbildung.

Termine:

(wbsg-12-05): 04./ 05.05.2012

(wbsg-12-11): 10./ 11.11.2012

jeweils von 9–17 Uhr

Leitung: Thomas H. Lemke

Ort: DISA, 01169 Dresden

Preis: 175 € (Anzahlung 100 €)

Fallorientierte Supervision in der Gruppe

- Sie **suchen** einen fachlichen Austausch mit Berufskolleginnen und Berufskollegen.
- Sie **erwarten** professionelle und individuelle Begleitung in ihrer beruflichen Rolle.
- Sie **benötigen** emotionale Entlastung und Stärkung ihrer fachlichen Kompetenz.
- Sie **möchten** Lösungsstrategien für anstehende Aufgaben beraten.
- Sie **wollen** Konsequenzen aus kritischen Situationen ziehen.
- Sie **wünschen** eigene Handlungsabläufe zu durchschauen.

Die Arbeit in der Supervision zeichnet sich durch einen kooperativen und nicht-hierarchischen Charakter aus. Ausgangspunkt sind konkrete Situationen und Anliegen aus dem beruflichen Alltag der teilnehmenden Personen. Beziehungsdynamiken zu den Klienten/Kunden, Mitarbeitern sowie Vorgesetzten werden reflektiert. Ressourcen, neue Ansätze und Lösungsideen werden gemeinsam erarbeitet.

Angesprochen werden Frauen und Männer in helfenden Berufen, die in Ausbildung, Beratung, Erziehung, Gesundheits- oder Sozialwesen tätig sind. Die unterschiedlichen Berufsfelder erlauben verschiedenartige Perspektiven und fördern die Vernetzungsmöglichkeiten untereinander.

Teilnehmerzahl: zwischen 6 bis 8 Personen

Termine: 1x im Monat donnerstags von 18-20 Uhr,

Leitung: Christian Wilhelm Wiesmann

Ort: 01156 Dresden-Cossebaude, Eichbergstr. 4

Honorar: 35 € pro Supervisionssitzung

Anmeldung beim Veranstalter:

Praxis für Supervision

Christian W. Wiesmann

- professionelle Begleitung
- emotionale Entlastung
- Klären von Beziehungen



Tel.: 0351 4 19 76 28 chwiesmann-supervision@web.de

Anmeldung / Informationsanforderung

Veranstaltungstitel

Termin

Veranstaltungs-Nr.

(z.B. wsfa-12-01)

Name

Anschrift

Telefonnummer

eMail-Adresse

Anzahl und Namen weiterer Teilnehmer

Die Anzahlung

- o habe ich überwiesen
- o überweise ich umgehend

Ich möchte Informationen

- o das aktuelle Programmheft
- o Neuigkeiten per eMail
- o ein Angebot zu Folgendem

- o Bitte rufen Sie mich an
Tel.:

Ort, Datum Unterschrift

Weitere Anmerkungen, Hinweise etc.:

DISA
Dresdner Institut
für Systemisches Arbeiten
Espenstr. 5
01169 Dresden

Anmeldung / Informationsanforderung

Veranstaltungstitel

Termin

Veranstaltungs-Nr.

(z.B. wsfa-12-01)

Name

Anschrift

Telefonnummer

eMail-Adresse

Anzahl und Namen weiterer Teilnehmer

Die Anzahlung

- o habe ich überwiesen
- o überweise ich umgehend

Ich möchte Informationen

- o das aktuelle Programmheft
- o Neuigkeiten per eMail
- o ein Angebot zu Folgendem

- o Bitte rufen Sie mich an
Tel.:

Ort, Datum Unterschrift

Weitere Anmerkungen, Hinweise etc.:

DISA
Dresdner Institut
für Systemisches Arbeiten
Espenstr. 5
01169 Dresden

Arbeitskreis „Systemisch wirksam“ Intervision, Training und Austausch für systemisch Vorgebildete

„Seit ich systemisch arbeite, bin ich viel entspannter.“ - hören wir oft von erstaunten Teilnehmern.

Diese Erleichterung und Entspannung mit dem Systemischen Arbeiten speist sich nicht nur aus dem neu erlernten Methodenrepertoire, sondern vor allem aus veränderten **Perspektiven und Grundhaltungen**.

In diesem Arbeitskreis trainieren wir an mitgebrachten Beispielen unseren „systemischen Blick“, lernen dabei **systemische Methoden** (besser) kennen und üben deren Anwendung - beispielsweise: Auftragskarussell, Externalisierung, Arbeiten im Raum, Gesprächstechniken, Bodenanker, Familienbrett und Aufstellungen, Genogrammvariationen, Metaphernarbeit.

Voraussetzung für die Teilnahme am Arbeitskreis sind Grundkenntnisse im Systemischen Arbeiten, bspw. durch den Kurs: „Das Umfeld im Blick“ (S.13). Der Arbeitskreis ist geeignet für alle, die am einmal Erlernten dranbleiben, ihr Anwendungsspektrum systemischer Methoden erweitern und damit nachhaltig echte Arbeitserleichterung im Alltag erreichen wollen.



Termine: 1x monatl. wochentags
von 16.30-19.30 Uhr

Leitung: Thomas H. Lemke

Ort: DISA, 01169 Dresden

Aktuelle Termine und Konditionen im Internet unter www.disa-dresden.de oder im DISA-Büro.

Lernen einmal anders Kurzweiliges über Lerntechniken

Befähigung und Stärkung von Pädagogen und Erziehern für erfolgreiche pädagogische Arbeit unter Einbeziehung moderner Erkenntnisse der Hirnforschung:

- Darstellung und anschauliche Erläuterung der Struktur des menschlichen Gehirns
- Übungen und Demos zum Erkennen der Hemisphärendominanzen bei Kindern
- Legasthenie als Beispiel anderer Wahrnehmung
- Beispiele, Demos und Übungen zum erfolgreichen Lernen

Termine: jeweils 2 Nachmittage von 16-20 Uhr

(vtlg-12-03): 26.03. und 02.04.2012

(vtlg-12-09): 26.09. und 11.10.2012

Leitung: Uwe Reißig

Ort: DISA, 01169 Dresden

Preis: 85 € (Anzahlung 50 €)

Vorträge

Zu allen im Heft genannten Themen halten wir auch Vorträge und Impulsreferate. Bitte sprechen Sie uns dazu direkt an!

Beispiele:

Umgang mit Emotionen: *„Angst in unserem Leben und im Leben unserer Kinder“*

„Was Sie über Aggressionen wissen sollten“

Geschlechtsspezifik: *„Gebrauchsanweisung für ein männliches Gehirn“*

Pädagogik: *„Wie Lernen gelingt - Erkenntnisse aus der Hirn- und Bindungsforschung“*

„Lernen und Gedächtnis“

„Traumapädagogik“

Erziehung/ Familientherapie: *„Wie kommen Kinder zu glücklichen Eltern?“*

„Einführung in haltgebende Pädagogik und Festhaltenstherapie nach Prekop (BindungsHalten)“

Systemisches: *„Hilfreich, tauglich, nützlich – Systemisches Denken für die Praxis“*

Prävention: *„Kündigung(en) des Körpers – Burnout und Überlastung“*

SystemAufstellungen

SystemAufstellungen

Mit kaum einer anderen Methode eröffnen sich **wesentliche und tiefe Einsichten in systemische Dynamiken und Beziehungsstrukturen** so schnell und so unmittelbar wie mit Aufstellungen, ob in der Familie, im Unternehmen oder in anderen Bereichen. Seit mehr als 15 Jahren sind unsere Referenten an der Entwicklung des Aufstellens beteiligt – und es geht ihnen immer noch so, wie Insa Sparrer sagte: „Systemische Aufstellungen hören nicht auf, uns zu berühren und zu erstaunen...“

Wir geben unser Wissen gern an Sie weiter – egal, ob Sie selbst schon aktiv aufstellen oder sich diesem faszinierenden Bereich systemischen Arbeitens neu nähern.

In unserer Art des Aufstellens gehen wir weit über die klassischen Weisen dieser Methode hinaus: Wir **integrieren Elemente emotionaler und körperorientierter Arbeit**. Das Erlebte kann so im Gehirn besser verankert werden – und die Klienten profitieren nachhaltig von den Impulsen und Veränderungen.

Unsere Aufstellungs-Fortbildungen sind **sehr praxisorientiert**, d.h. Sie werden (im Unterschied zu vielen anderen Fortbildungen in diesem Bereich) selbst üben, üben, üben... . Denn so, und unserer Überzeugung nach nur so, bekommen Sie in vergleichsweise kurzer Zeit ein profundes Wissen und solides Handwerkszeug.

Zu SystemAufstellungen können Sie uns in Anspruch nehmen:

- zur Klärung eines eigenen Anliegens - bitte kontaktieren Sie dazu unser Büro
- für Inhouse-Fortbildungen, um Ihre Mitarbeiter und Kollegen mit der Methode und ihren Möglichkeiten bekannt zu machen - auch da bitten wir um Kontakt über unser Büro
- durch Teilnahme an einer unserer Fortbildungen auf den folgenden Seiten

SystemAufstellungen

Fortbildung „Aufstellungen als Methoden der systemischen Fallarbeit- Perspektivenwechsel und Ressourcenorientierung“



Beim Lernen von Aufstellungen bekommen Sie **wesentliche und tiefe Einsichten** in systemische Dynamiken und komplexe Beziehungsstrukturen. Dabei schärft sich der Blick für diese Gegebenheiten auch im Berufsalltag, was die eigene Arbeit leichter und an vielen Stellen effektiver macht.

Wenn Sie in Ihrer Tätigkeit mit Menschen, ob als Führungskraft, Berater, Anwalt, Erzieher, Sozialarbeiter, Coach, Therapeut..., von den Erkenntnissen des Aufstellens profitieren wollen, dann sind Sie hier richtig.

Ein **Grundkurs** gibt Einblicke in die grundlegenden Aufstellungsarten, beschäftigt sich mit effektiver Biografiearbeit (für den beruflichen wie für den sozialen Kontext) und zeigt Möglichkeiten auf, Elemente des Aufstellens auch in die Arbeit mit Einzelkunden zu integrieren.

Der **Aufbaukurs** vertieft spezielle Aufstellungsarten.

Danach ist die **Weiterführung** bis zum Abschluss „SystemAufsteller“ (Seite 23) möglich.

Umfang: Grundkurs 185 UE, Aufbaukurs 150 UE
8x 3 Tage in etwa 14 Monaten

Der nächste Grundkurs beginnt im April 2013.
(fbsa-13)

Bitte fordern Sie die ausführlichen **Ausschreibungsunterlagen** beim DISA an.

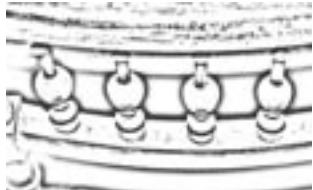
SystemAufstellungen

Ausbildung zum SystemAufsteller

Die Ausbildung zum SystemAufsteller erfolgt am DISA **in 3 Schritten:**

Zuerst absolvieren Sie den **Grundkurs** unserer Fortbildung „Aufstellungen als Methoden der systemischen Fallarbeit- Perspektivenwechsel und Ressourcenorientierung“. Danach absolvieren Sie den **Aufbaukurs**.

Im Anschluß, in der **Praxisphase**, arbeiten Sie selbst mit Aufstellungen und nehmen innerhalb von vier Jahren an fünf von Ihnen selbst ausgesuchten Werkstätten



SystemAufstellungen (Seite 24/25) zu speziellen Aufstellungsthemen teil und lassen Ihre Aufstellungsarbeit supervidieren.

Sie tauschen sich dabei im Kreis erfahrener Aufsteller aus, festigen Ihren eigenen Aufstellungsstil und gewinnen Sicherheit in der Aufstellungsleitung.

Bitte fordern Sie die ausführlichen Ausschreibungsunterlagen beim DISA an.

Der nächste Grundkurs beginnt im April 2013.

Systemische Supervision und Führungskoaching

mit Ralf E. F. Lemke

- achtsam
- kreativ
- klar lösungsorientiert



03 50 58 / 4 21 65

r.lemke@disa-dresden.de

SystemAufstellungen

Werkstätten Systemische Aufstellungen

Mehrmals im Jahr bieten wir eine Werkstatt zu Systemischen Aufstellungen an, die sich jeweils **mit einer speziellen Aufstellungsart** beschäftigt.

Dabei ist Raum, neue Ideen auszuprobieren und an eigenen Anliegen zu arbeiten.

Sie sind eingeladen, Erfahrungen auszutauschen, von Erkenntnissen anderer Aufsteller zu profitieren und gemeinsam zu experimentieren. So können Sie ihren Erfahrungsschatz erweitern und **mit der Entwicklung des Aufstellens auf Augenhöhe bleiben**.



Themen der vergangenen Jahre waren u.a.:

- Körper- und Symptomaufstellungen
- Aufstellungen innerer Persönlichkeitsanteile
- Organisationsaufstellungen
- Neun- und Zwölfelder-aufstellungen
- Aufstellungen kleinerer Teams

Für die Werkstätten sollten Sie bereits Erfahrungen mit Aufstellungen haben.

Werkstatt 1:

Körper- und Symptomaufstellungen

„Krankheit als ordnendes Prinzip“ - hier sind neben Aufstellern auch Ärzte, Heilpraktiker und andere Menschen aus Heilberufen eingeladen.

Diese Fortbildung ist von der Sächs. Landesärztekammer zertifiziert .

Termin: 13. - 15.04.2012

Leitung: Ralf E.F. Lemke, Uwe Reißig, Dr. Burkhard Flechsig

Ort: Ehrenfriedersdorf

Praxis Dr. Burkhard Flechsig

Schillerstr. 68 - 09427 Ehrenfriedersdorf

Ausschreibungsunterlagen für diese Werkstatt fordern sie bitte dort an.Tel.: 03 73 41 / 21 50

SystemAufstellungen

Werkstatt 2:

Doppelte Timeline

Besonders geeignet für die Arbeit mit Paaren. Zur Demonstration können die Teilnehmer gern mit Partner/in kommen.

Termin: (wbsa-12-06) 29.06. - 01.07.2012

Leitung: Uwe Reißig und Thomas H. Lemke

Ort: Elterlein

Preis: 225 € (Anzahlung 120 €)

Werkstatt 3:

Körper- und Symptomaufstellungen

siehe Werkstatt 1

Termin: 13. - 15.07.2012

Werkstatt 4:

Werkstatt Aufstellungen mit Emotional- und Körperarbeit

Tiefe emotionale Prozesse in Aufstellungen professionell begleiten

Termin: (wbsa-12-10) 19. - 21.10.2012

Leitung: Ralf E.F. Lemke und Uwe Reißig

Ort: Elterlein

Preis: 225 € (Anzahlung 120 €)

Werkstatt 5:

Körper- und Symptomaufstellungen

siehe Werkstatt 1

Termin: 07. - 09.12.2012

Beginn der Werkstätten 2 und 4 ist am ersten Tag um 16 Uhr und Ende am letzten Tag gegen 15 Uhr.

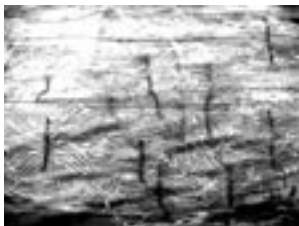
Übernachtung und Verpflegung bei den Werkstätten 2 und 4 im Seminarhaus ist nicht im Teilnehmerbeitrag enthalten, wird vor Ort an das Haus gezahlt.

SystemAufstellungen

„Das ist doch verrückt...“

Systemaufstellungen für soziale Berufe als Fortbildung, Supervision sowie für kleinere Teams

In diesem Workshop werden die mitgebrachten Fälle und Anliegen der TeilnehmerInnen direkt bearbeitet. Neben den sich daraus ergebenden **konkreten Lösungen** werden allgemeine systemische Wirkungen und Zusammenhänge erfahrbar. Im nachfolgenden Reflektieren werden sie für die alltägliche Praxis in verschiedenen Berufsfeldern aufgearbeitet. Keine Vorkenntnisse erforderlich, wohl aber Aufgeschlossenheit für das Vorgehen.



Dieser Workshop ist besonders auch für kleinere Teams geeignet, um abseits der alltäglichen Arbeitsbelastung die Teamentwicklung zu fördern - bereichert durch den Austausch mit anderen.

Öffentlicher Termin: (wssa-12-08) 22. - 24.08.2012
(Termine in Ihrer Einrichtung auf Absprache möglich)

Leitung: Uwe Reißig, Christian W. Wiesmann,

Ort: Goßberg bei Freiberg

Preis: 225 € (Anzahlung 120 €)

Die Workshops beginnen am ersten Tag um 15 Uhr und enden am letzten Tag gegen 15 Uhr.

*Übernachtung und Verpflegung im Seminarhaus
(nicht im Teilnehmerbeitrag enthalten, wird vor Ort
direkt an das Haus gezahlt)*

SystemAufstellungen

After-Work-Aufstellungen zu beruflichen Themen

Entscheidung, Führung, Finanzen, Strukturen

Die After-Work-Aufstellungen bieten die Chance, sich kompakt zu beruflichen Dynamiken und Führungsthemen weiterzubilden: An jedem Abend finden zwei SystemAufstellungen zu konkreten Teilnehmerfragen statt, als Unternehmensaufstellungen oder zu persönlich-beruflichen Themen, beispielsweise zu Berufsorientierung, Work-Life-Balance, Fragen zu Entscheidungen, Führungsverhalten, Organisationsstruktur, Standortbestimmung, Finanziellem oder beruflicher Beziehungsgestaltung.

Es werden dazu **Lösungen entwickelt** und hinter dem jeweiligen Thema liegende Sachverhalte mit einem vertiefenden Input anschaulich dargestellt. Die Zeit vor sowie der Abend nach den Aufstellungen steht Ihnen zur Verfügung zum Netzwerken, Fachsimpeln und Vertiefen.

Hinweis: Wenn Sie ein eigenes Anliegen mittels Aufstellung klären möchten, melden Sie sich bitte zur Vereinbarung des Vorgesprächs unter der unten angegebenen Telefonnummer an.

Termine: 01.02., 21.03., 02.05., 20.06., 05.09., 17.10., 28.11.2012

jeweils 17.30–20 Uhr offen ab 17 Uhr

Leitung: Ralf E. F. Lemke, Thomas H. Lemke

Ort: DISA, 01169 Dresden

Preis: 20 €,

mit eigener Aufstellung 100 € (incl. Vorgespräch),
alles incl. 19% MwSt.

5er-Karte zum ermäßigten Preis

Die Abende werden veranstaltet von **lemke+lemke**.
Fragen, Info und Anmeldung bei Aufstellungswunsch
unter: Tel.: 03 51 / 4 24 46 08

An gleicher Stelle finden auch regelmäßig offene
Abende mit **FamilienAufstellungen** statt.
Info dazu unter www.jipz.de

Systemaufstellungen

Besondere Familienaufstellungen

Tagesseminare mit Ralf E.F. Lemke

Besonders meint:

- ruhiges Arbeiten
- Ergänzung der Aufstellungen durch Körper- und Emotionalarbeit
- komplexe Anliegen sind möglich
- gründliches Vorgespräch (im Preis inbegriffen)
- vertiefende Nacharbeit wird angeboten
- Übungen und Reflexion der Aufstellungen für **alle** Teilnehmer

Bitte unbedingt anmelden (als Teilnehmer mit Aufstellungsanliegen jeweils bis 3 Wochen vorher)

02.05. tsar 11-05

05.09. tsar 11-09

20.11. tsar 11-11 je von 9 – 17 Uhr

Ort: DISA, 01169 Dresden

Preis: 70 € , Teilnehmer mit Aufstellung: 155 € (incl. Vorgespräch)

Aufstellungsworkshops mit Uwe Reißig

28. - 29.04. Ort: Kufstein

02. - 03.10.

Anmeldung und Info über Hermann Horngacher,
KR Franz Kneissl Str.13, A - 6330 Kufstein

Tel: 06 64 / 2 52 99 99, email: h.horngacher@kufnet.at

31.08. - 02.09. Ort: Voigtsdorf

Anmeldung und Info über Simeon Schlosser, Wolfsgrunder Weg 2, 09619 Dorfchemnitz OT Voigtsdorf,
Tel.: 03 73 65 / 74 02

Aufstellungen und Osteopathie

16. - 18.03. 2012 Leitung: Uwe Reißig u. W.Hlava

Anmeldung und Info über Wolfgang Hlava:

Carthäuser Str.2, 08451 Crimmitschau , Tel.: 0 37 62 / 4 46 29 email: wolfganghlava@web.de

Tagesseminare für Adoptions- und Pflegefamilien

31.03. und 17.11. Ort: Chemnitz, jeweils 9 - 17 Uhr

Anmeldung und Info über Heike Schlag,
Tel: 03 71 / 85 51 78

UnternehmensAufstellungen

SystemAufstellungen für Unternehmen und Organisationen

Organisations- und UnternehmensAufstellungen sind äußerst effizient: Etwa ein halbes Jahr bräuchte man mit klassischen Beratungsmethoden um an die Informationen kommen, die man in einer SystemAufstellung erhält, schätzt Frau Dr. Helga Breuninger.

Wir setzen SystemAufstellungen vorzugsweise bei der Beratung von Unternehmen in komplexen Entscheidungssituationen und beim Auftreten schwieriger unklarer Dynamiken ein, weil sie neben dem Offensichtlichen auch unterschwellig wirksames Wissen mobilisieren.

Zum Beispiel bei:

- Umstrukturierungen oder Strukturproblemen zum Austesten der geplanten Struktur
- Eröffnung neuer Standorte / Filialen
- Einführung neuer Produkte / Dienstleistungen
- strategischen Fragen
- Unternehmensnachfolge
- internen Schwierigkeiten z.B. Kompetenz- und Machtkämpfen
- Marktveränderungen, Kundenabwanderung, hoher Mitarbeiterfluktuation
- unklaren Schwierigkeiten im Geschäftsalltag

Bei Interesse fragen Sie uns bitte an.

Wir besprechen dann alles Weitere.

lemke + lemke

Mensch und Unternehmen

- Struktur • Führung
- Organisation • Ausrichtung • Orientierung
- UnternehmensAufstellungen

Gute Lösungen für Mensch und Unternehmen

www.lemkeundlemke.de

Tel.: 03 51 / 4 24 46 08

Organisatorisches

So erreichen Sie uns

DISA - Dresdner Institut für Systemisches Arbeiten
Espenstr. 5, 01169 Dresden
Telefon: 03 51 / 3 26 73 89
eMail: kontakt@disa-dresden.de
www.disa-dresden.de

Bankverbindung

Kontoinhaber: DISA - bewegt e.V.
Kontonummer: 4 012 479 601
Bankleitzahl: 43 060 967,
Bank: GLS - Bank
IBAN: DE45 4306 0967 4012 4796 01
BIC: GENODEM1GLS

Veranstaltungen Anmeldung / Preise/ Bedingungen

Bitte melden Sie sich für die offenen Veranstaltungen mit dem anhängenden Formular an.

Wichtig: **Bitte Workshopnummer angeben!**

Sobald Anmeldung und Anzahlung beim DISA eingegangen sind ist Ihre Anmeldung verbindlich.

Mit der Anmeldung stimmen Sie unseren Teilnahmebedingungen zu. Einen Auszug daraus finden Sie auch hier:

Auszug aus unseren Teilnahmebedingungen (vollständig zu finden im Internet unter www.disa-dresden.de)

- Die Anmeldung ist verbindlich, wenn Anmeldeformular und Anzahlung beim DISA eingegangen sind.
- Rücktritt bis 4 Wochen vor Veranstaltungsbeginn möglich (Bearbeitungsgebühr 25 €)
- bei späterer Abmeldung keine Rückerstattung
- bei Nichtanreise oder vorzeitigem Verlassen der Veranstaltung ist die volle Teilnehmergebühr fällig
- eventuelle Stornokosten (Leerbettengeld) gehen zu Lasten des Teilnehmers
- Absage vom DISA: Rückerstattung der geleisteten Zahlungen, weitere Ansprüche von Seiten der Teilnehmer sind ausgeschlossen
- Jeder Teilnehmer ist während der gesamten Veranstaltung für sich, sein Wohlergehen und sein Eigentum selbst verantwortlich. Haftung des Veranstalters ist begrenzt auf die Höhe des Teilnehmerbeitrages.

Bitte beachten Sie:

Die grau geschriebenen Veranstaltungen werden nicht vom DISA (bewegt e.V.) veranstaltet.

Das DISA wird getragen vom bewegt e.V.
Hartmannsdorfer Str. 1 - 01744 Röthenbach
Amtsgericht Dresden VR 41050

Referenten am DISA



Thomas H. Lemke, Systemischer Therapeut und Berater (SG), Beratung und Coaching für Firmeninhaber, Selbständige und Führungskräfte, Unternehmensaufstellungen, Leiter des DISA

Tel.: 03 51 / 4 24 46 08, email: t.lemke@disa-dresden.de



Kerstin Balster, Dipl. Soz.pädagogin (FH), Systemische Therapeutin (SG), Traumatherapeutin nach P. Levine, Emotionalarbeit, Therapeutin im AWO JugendhilfeNetz u. in eigener Praxis

Tel.: 0 37 61 / 7 23 34, email:k.balster@disa-dresden.de



Uwe Reißig (geb.Bullerjahn), Dipl. Psych., arbeitet seit 1992 in eigener Praxis, Systemischer Therapeut und Supervisor, Ausbilder für Systemaufsteller, Teamweiterbildungen, Vorträge

Tel.: 0173 9 86 81 76, email: u.reissig@disa-dresden.de



Ralf E. F. Lemke, Dipl-Theol., Systemischer Therapeut und Supervisor, Ausbilder für Systemaufstellungen, leitet das jipz – Institut für Familienbildung, Emotional- und Körperarbeit, Führungcoaching

Tel.: 03 50 58 / 4 21 65, email: r.lemke@disa-dresden.de



Christian Wilhelm Wiesmann Dipl. Sozialpädagoge (FH), Dipl. Ehe-, Familien- und Lebensberater, Supervisor u. Systemaufsteller, Arbeit in eigener Praxis mit Einzel-, Paar- und Familienbetrieben, Team-u. Org.-entwicklung

Tel.: 03 51 / 4 10 76 28 email:c.wiesmann@disa-dresden.de



Andreas Rothe, Dipl.-Sozialpäd. (FH), System. Therapeut / Familientherapeut (SG), Traumatherapeut nach Levine (SE) i.A., arbeitet in eig. Praxis, Familientherapie, Paarberatung, Traumatherapie, Supervision,

Tel.: 03 75 / 5 60 88 29 email: a.rothe@disa-dresden.de



**Dresdner Institut
für
Systemisches Arbeiten**

**DISA
Espenstr. 5
01169 Dresden**

**www.disa-dresden.de
Tel.: 03 51 / 3 26 73 89**